

The Women's News, Japan

This paper's aim is to promote peace and equality from the point of view of women.

本紙は女性の視点で平和と平等を推進します

# 女性ニュース

The Women's News, Japan



発行所 全国婦人新聞社

〒160-0023 東京都新宿区西新宿3-7-28宝幸西新宿ビル  
電話 03-3343-1846(代) FAX 03-3348-1890

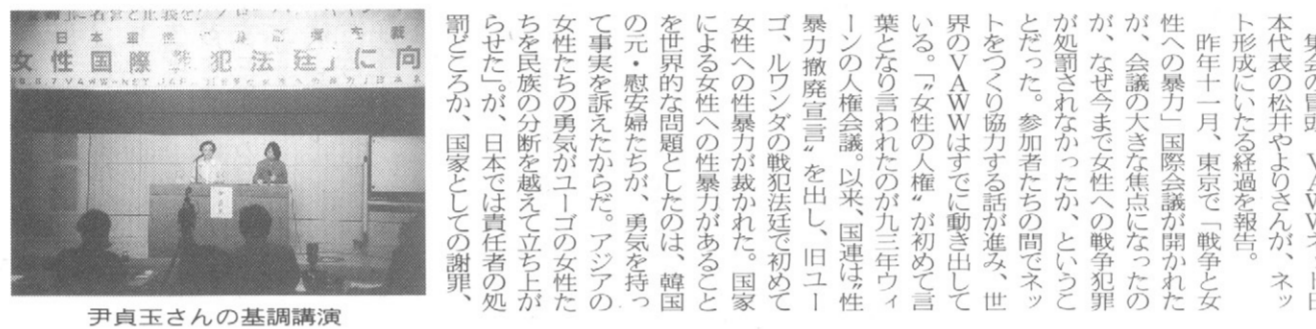
月3回発行(10日、20日、30日) 振替口座 00150-7-172320  
購読料 1年 6,500円 (郵送料、消費税込み・前納)

## 「戦争と女性への暴力」日本ネットワーク

### 発足記念シンポジウム



シンポで問題提起する、左から中原、内海、西野、大越、高里さん



伊貞玉さんの基調講演

## 日本軍性奴隷制を裁く女性国際戦犯法廷へ 加害の責任者を追及 女性のイニシアティブ、運動で

戦争、武力紛争下の女性への暴力の問題に世界の女性と手をつなぎ、今世紀最後の十月に「日本軍性奴隷制を裁く女性国際戦犯法廷」を創設しようとする「戦争と女性への暴力」日本ネットワーク(VAWWW-NEET Japan)の発足記念シンポジウムが六月十七日に開催された。シンポジウム(東京)には、百五十人の参加者で盛況であった。何万人というアジアの女性たちを「慰安婦」として利用した責任者を明らかにし、新しい世紀を迎えなければならないという女性の強い思い、かけあひである。それは戦争責任を自らの手で裁くことをせよ、あいまいなまに済ませよ、日本の戦後に対する批判でもある。

集会の冒頭、VAWWWネット日本代表の松井よりさんが、ネット形成に至る経緯を報告。昨年十一月、東京で「戦争と女性への暴力」国際会議が開かれたが、会議の大きな焦点になったのが、なぜ今女性への戦争犯罪が処罰されたのか、ということとだった。参加者たちの間でネットをつくり協力する話が進み、世界のVAWWWは動き出した。この「女性の人権」が初めて言葉となり、それが九三年ワシントン人権会議以来、国際連帯性暴力撤廃宣言を出し、国連性暴力撤廃宣言を出し、国連女性への性暴力が裁かれた。国家による女性への性暴力があることを世界的な問題としたのは、韓国の元・慰安婦たちが、勇気を持って事実を訴えたからだ。アジアの女性たちの勇気がユゴの女性たちを民族の分断を越えて立ち上げた。日本では責任者の処罰どころか、国家としての謝罪も無い。

高里さんは、沖縄に百三十ヶ所ある慰安所があったことが検証された慰安所反対の声を、皆さんを聞き取りたい。切符が手に入らな過ぎる。切符が手に入らな過ぎる。切符が手に入らな過ぎる。切符が手に入らな過ぎる。切符が手に入らな過ぎる。

## 民法改正議員立法で国会へ 「参院選の争点にしたい」と市民団体



民法改正議員立法の国会提出を報告する北村哲男さん(中央)と、立法に努力した女性議員たち

「民法の一部を改正する法律案」が、八日、議員立法として衆議院から国会に提出された。かねてより民法改正のために運動してきた「国際婦人連帯会(五十一団体)」は、同日、連帯会を統括してきた「すまじい民法改正ネットワーク」などの市民団体に呼びかけ、同日、衆議院第三議員会館で、共同記者会見を開き、衆参両院議員から国会の模範を聞き、また、運動団体としての今後の活動方針などについて確認し合った。

民法改正議員立法は、国民の権利と自由を尊重し、国民の生活を豊かにする。国民の権利と自由を尊重し、国民の生活を豊かにする。国民の権利と自由を尊重し、国民の生活を豊かにする。

### 海外通信 中国① 石川郁

注目のワールドカップは、六月十日開幕。サッカーは今や世界で最も人気のあるスポーツだが、中国のサッカー熱もなかなか凄まじい。「国球」の称号をはたすべく、人気があふれる。テレビでも国内リーグ戦は毎日、海外リーグ戦も毎日、サッカーのニュースが溢れている。サッカーの発展は、中国の経済発展とも連動している。サッカーは、中国の経済発展を支える力となっている。

### 転換期を生きる人々

子ども時代の終わりを告げる。世界に向けての思いを込めて、毎日の生活を大切に生きていきたい。中国の経済発展に伴って、市民団体の活動も活発化している。

### W杯ファンは愛国主義者!!

「ポーランド戦」で愛国主義者の群衆が暴動を繰り出した。サッカーは、中国の愛国主義者たちにとって、愛国主義を表現する手段となっている。



人気を博したサッカーファン(中国)の熱狂ぶり

一方、昨今のサッカーは、愛国主義者たちの熱狂ぶり。サッカーは、中国の愛国主義者たちにとって、愛国主義を表現する手段となっている。

「女性ニュース」は、読者とともに作る新聞です

男女共同参画社会基本法 論点整理 - 意見募集

総務省・男女共同参画部 意見募集の要項

意見募集の要項

意見募集の要項

意見募集の要項

### たんぽぽ

日本中がスゴい紙になった。たんぽぽ紙は、環境にやさしい紙です。

たんぽぽ紙の特長

たんぽぽ紙の活用方法

たんぽぽ紙の購入方法

## うすくち

### ほんのり 四季のいろ

城下町の面影を今も残す うすくちのふるさと、播州龍野。風の詩を子守歌に ゆつくりと歳月に磨かれた ヒガシマルのうすくちは やさしい自然のおいしさ。春夏秋冬それぞれの味わいを色美しく引き立てます。



# 環境汚染と女性

## 性と生殖に関する健康/権利の視点から環境問題を考える講座

エコ・パートナーシップ東京会議サブ分科会「環境とジェンダー」の関連行事(4月30日号)として「プロダクティブヘルス/ライフ(性と生殖に関する健康/権利)の視点から環境問題を考える講座」が5月23日、東京ウイメンズプラザホールで開催された。



会場は高層ビルの中。会場は高層ビルの中。会場は高層ビルの中。

環境汚染が健康に与える影響は、女性に特有のリスクをもたらしている。環境汚染による健康被害は、女性に特有のリスクをもたらしている。環境汚染による健康被害は、女性に特有のリスクをもたらしている。環境汚染による健康被害は、女性に特有のリスクをもたらしている。



講座が終わった後も質疑(左)、増田さん(中央)にかけ寄って質問する参加者

「女性」の視点から環境問題を考える。環境汚染による健康被害は、女性に特有のリスクをもたらしている。環境汚染による健康被害は、女性に特有のリスクをもたらしている。

## 少年法が危ない!

### 緊急市民集会を開く

少年法改正案が、少年の権利を侵害する恐れがあるとして、市民団体などが緊急市民集会を開く。少年法改正案が、少年の権利を侵害する恐れがあるとして、市民団体などが緊急市民集会を開く。

## 厳罰化が問題を

### 周囲の大人が悩みぬくことが前提

少年法改正案が、少年の権利を侵害する恐れがあるとして、市民団体などが緊急市民集会を開く。少年法改正案が、少年の権利を侵害する恐れがあるとして、市民団体などが緊急市民集会を開く。

## 子どもと大人の居場所づくりを 行政とのパートナーシップが課題

子どもと大人の居場所づくりを、行政とのパートナーシップが課題。子どもと大人の居場所づくりを、行政とのパートナーシップが課題。



各地の活動事例が報告されたシンポジウム

子どもと大人の居場所づくりを、行政とのパートナーシップが課題。子どもと大人の居場所づくりを、行政とのパートナーシップが課題。

## 情報フロンティア

### 読者のひろば

みなさんのページです。面白いことや、知らせたいことがあったら、どんどん投稿して下さい。

## 日本の男女平等度は?

### ドイツから専門家招きシンポジウム

日本の男女平等度を評価し、ドイツから専門家を招きシンポジウムを開催。日本の男女平等度を評価し、ドイツから専門家を招きシンポジウムを開催。

## ムーブ

男女雇用の平等を推進するアイデアを! 東京都女性労働関係者によるシンポジウム開催。

6月 6月1日(土) 東京都議会 東京都議会 東京都議会

7月 7月1日(土) 東京都議会 東京都議会 東京都議会

8月 8月1日(土) 東京都議会 東京都議会 東京都議会

9月 9月1日(土) 東京都議会 東京都議会 東京都議会

Advertisement for 'Uma Aji' (うまあげます) seasoning. Features a small booklet and a packet of seasoning. Text: 「うま味って何?」という疑問から「おいしい使い方のアドバイス」まで、うま味調味料をめぐる楽しい知識が詰まった小冊子「なるほど!うま味調味料」(全18頁)を、ご希望の方にもれなくプレゼントいたします。

Advertisement for Shiseido SASO perfume. Text: わが家にDVDプレーヤーが来た! (しかも最新モデル) DVD初! お手持ちのテレビにつなぐだけで迫力の3Dサウンド!

Advertisement for Toshiba DVD Player. Text: わが家にDVDプレーヤーが来た! (しかも最新モデル) DVD初! お手持ちのテレビにつなぐだけで迫力の3Dサウンド!



# もう一つの夏の平和劇に

## 全国に広めたい 「人形になったよう子ちゃん」

原爆で5人の子を失った夫妻の物語

「ドキュメンタリー朗読劇」  
 原爆の悲惨な平和を、玉千葉、金沢等が講演、  
 説く。八月のドラマの定 感動をよんだ。  
 番といえは地元の「この一年間の公演では何  
 子らの夏だ、もう一つ、 ない、二十一世紀まで、  
 の「夏の平和劇」にしよう、 ロンマ、ナカサキの心を伝  
 と燃えているのクリエ、 る仕事として毎年必演  
 タイプ21の人形になった、 する劇したいと考えた  
 よう子ちゃんだ。」



練習中の加藤麻衣子と山下ももちゃん

・与那原社会福祉センタ  
 ー、十五時公演と、首都  
 圏では長崎原爆の日(九日  
 に浦和市埼玉会館小ホール  
 (十六時開演)が決ま  
 た。クリエティブ21  
 は、ももちゃん上原活動  
 をつづけて、全国に広めたい  
 と言っている。

「ドメスティック  
 バイオレンス」  
 夫・恋人からの暴力  
 を防ぐために  
 「夫・恋人からの暴力  
 調査研究會」

「自立する老  
 後のために」  
 高見澤たか子著

「イメージで読  
 む源氏物語II」  
 田中順子、声部寿江著

「秋歌」

「驚きの町」エドワ  
 アルド・バック

「小つやな力持」展  
 2日(水)2日(木)10時~18  
 時 ※水曜休館 ティー・ス  
 リー立川ギャラリー(JR

「ドメスティック  
 バイオレンス」  
 夫・恋人からの暴力  
 を防ぐために  
 「夫・恋人からの暴力  
 調査研究會」

「自立する老  
 後のために」  
 高見澤たか子著

「イメージで読  
 む源氏物語II」  
 田中順子、声部寿江著

「秋歌」

「驚きの町」エドワ  
 アルド・バック

「小つやな力持」展  
 2日(水)2日(木)10時~18  
 時 ※水曜休館 ティー・ス  
 リー立川ギャラリー(JR

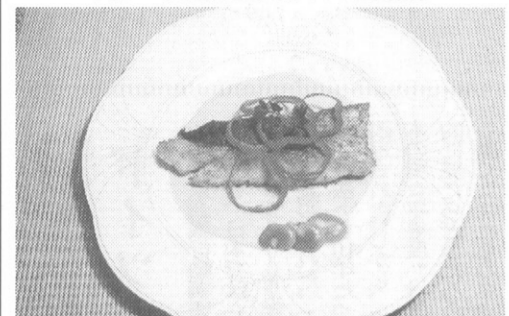
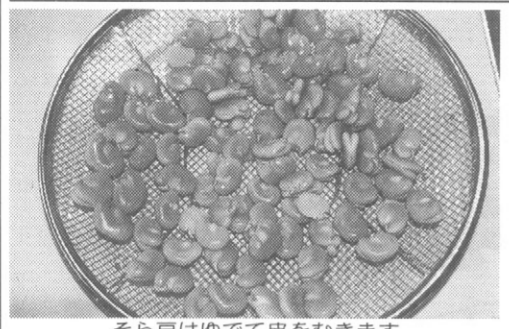
「小つやな力持」展  
 2日(水)2日(木)10時~18  
 時 ※水曜休館 ティー・ス  
 リー立川ギャラリー(JR

「小つやな力持」展  
 2日(水)2日(木)10時~18  
 時 ※水曜休館 ティー・ス  
 リー立川ギャラリー(JR

「小つやな力持」展  
 2日(水)2日(木)10時~18  
 時 ※水曜休館 ティー・ス  
 リー立川ギャラリー(JR

「小つやな力持」展  
 2日(水)2日(木)10時~18  
 時 ※水曜休館 ティー・ス  
 リー立川ギャラリー(JR

「小つやな力持」展  
 2日(水)2日(木)10時~18  
 時 ※水曜休館 ティー・ス  
 リー立川ギャラリー(JR



## エンジョイ スイーツ

梅雨時になると体調を崩す人が多いようですが、  
 乗り物酔いの薬にも使われているクローブ

このな時こそ、しっかりと  
 栄養を摂り、夏に備えま  
 しょう。鮮やかな緑色のそ  
 豆は、見るだけで食欲を  
 られます。この時期取り  
 れる大豆は、昨年種う  
 けたもので、厳しい冬に耐  
 えられ、しっかりと育ちま  
 す。クローブはホルルのま  
 まで使うのがコツです。

【作り方】  
 ①大豆は、塩、胡椒で  
 下味をつけ、小麦粉をま  
 してこんがり焼く。  
 ②大豆はさやから出  
 し、5~6分ゆで皮をと  
 り、赤ヒマは、輪切りに  
 してさやごとくおく。  
 ③大豆、フロンをラ  
 イドフロッサにかけ、  
 ④鍋にバターを溶かし、

材料(4人分)  
 大豆 400g、小麦粉 10g、  
 塩 少々、胡椒 少々、  
 フロン 少々、バター 10g、  
 フロント 少々、赤ヒマ 1粒、  
 クローブ(ポワル) 1粒

「驚きの町」エドワ  
 アルド・バック

「小つやな力持」展  
 2日(水)2日(木)10時~18  
 時 ※水曜休館 ティー・ス  
 リー立川ギャラリー(JR

「小つやな力持」展  
 2日(水)2日(木)10時~18  
 時 ※水曜休館 ティー・ス  
 リー立川ギャラリー(JR

「小つやな力持」展  
 2日(水)2日(木)10時~18  
 時 ※水曜休館 ティー・ス  
 リー立川ギャラリー(JR

「小つやな力持」展  
 2日(水)2日(木)10時~18  
 時 ※水曜休館 ティー・ス  
 リー立川ギャラリー(JR

「小つやな力持」展  
 2日(水)2日(木)10時~18  
 時 ※水曜休館 ティー・ス  
 リー立川ギャラリー(JR

「小つやな力持」展  
 2日(水)2日(木)10時~18  
 時 ※水曜休館 ティー・ス  
 リー立川ギャラリー(JR

「小つやな力持」展  
 2日(水)2日(木)10時~18  
 時 ※水曜休館 ティー・ス  
 リー立川ギャラリー(JR

日本損害保険協会外  
 国損害保険協会は、六、七  
 月の間、「部品補修  
 キャンペーン」と「リサイ  
 クル部品活用キャンペー  
 ン」を実施中。

消費者の経済的負担軽減を  
 目指しキャンペーン実施中

「秋歌」

「驚きの町」エドワ  
 アルド・バック

「小つやな力持」展  
 2日(水)2日(木)10時~18  
 時 ※水曜休館 ティー・ス  
 リー立川ギャラリー(JR

「小つやな力持」展  
 2日(水)2日(木)10時~18  
 時 ※水曜休館 ティー・ス  
 リー立川ギャラリー(JR

「小つやな力持」展  
 2日(水)2日(木)10時~18  
 時 ※水曜休館 ティー・ス  
 リー立川ギャラリー(JR

「小つやな力持」展  
 2日(水)2日(木)10時~18  
 時 ※水曜休館 ティー・ス  
 リー立川ギャラリー(JR

「小つやな力持」展  
 2日(水)2日(木)10時~18  
 時 ※水曜休館 ティー・ス  
 リー立川ギャラリー(JR

「小つやな力持」展  
 2日(水)2日(木)10時~18  
 時 ※水曜休館 ティー・ス  
 リー立川ギャラリー(JR

「小つやな力持」展  
 2日(水)2日(木)10時~18  
 時 ※水曜休館 ティー・ス  
 リー立川ギャラリー(JR

「小つやな力持」展  
 2日(水)2日(木)10時~18  
 時 ※水曜休館 ティー・ス  
 リー立川ギャラリー(JR

「小つやな力持」展  
 2日(水)2日(木)10時~18  
 時 ※水曜休館 ティー・ス  
 リー立川ギャラリー(JR

1日1本、  
 血圧が高めの方に。  
 CALPIS  
 カルピス飲料

辛口・キレ・鮮度。  
 私たちが考える「本物のうまさ」です。  
 何杯飲んでも飲みあきない、洗練されたクリアな味・辛口。  
 このうまさを守り、高めていくために、私たちは今日も  
 全社を挙げて鮮度と品質の向上に取り組んでいます。  
 これからますます「辛口・キレ・鮮度」のうまささがさえる季節。  
 スーパードライのご愛飲をよろしくお願いいたします。

この味、辛口。アサヒスーパードライ  
 品質のアサヒビールです。

QUALITY & CHALLENGE  
 Asahi  
 ASahi BREWERIES LIMITED  
 ASahi DRAFT BEER  
 THE BEER FOR ALL SEASONS  
 SUPER DRY  
 Asahi  
 ASahi BEER IS BREWED FROM QUALITY INGREDIENTS  
 USING OUR PURE CULTURED YEAST  
 AND OUR ADVANCED BREWING TECHNIQUES.  
 ASahi BEER HAS EXCELLENT TASTE,  
 THEY'RE REFRESHING, DRINKABILITY AND  
 SITS SMOOTHNESS. ALL YEAR ROUND  
 YOU CAN ENJOY THE GREAT TASTE OF ASahi BEER.

生  
 スーパードライ  
 生ビール(無糖純粋)  
 350ml