

まず0051。

あ、もしも。ハワイへね、かけたいんですけど。
一人娘が新婚旅行でね、ホテルの電話番号は判るんです。
でも、なにしろ海外でしょ。私、英語できませんし。
どうしよう。

すると……

ご心配なく。それでしたら指名通話になさいますか。
そのままお待ちになれば、その方を電話口にお呼びします。
もちろん料金は相手の方がお出になるまでかかりません。
それで、お呼びしましょう。

T.F. =)))

0051は、オペレータがおつなぎする国際電話の申込番号です。
指名通話の他、番号通話、コレクトコール、クレジットカード・コール等は局番なしの0051へ。
KDDのオペレータがおつなぎします。料金は最初の3分間が基本料金、追加は1分ごとの計算です。
●番号をダイヤル後、呼び出し音が聞こえるまで15秒はかかることがあります。●国際ダイヤル通話のような料金割引はありません。

全国どこからでもたった4ケタ

0051

図1 昭和56年調査における歯の平均余命 性・歯種別(永久歯)

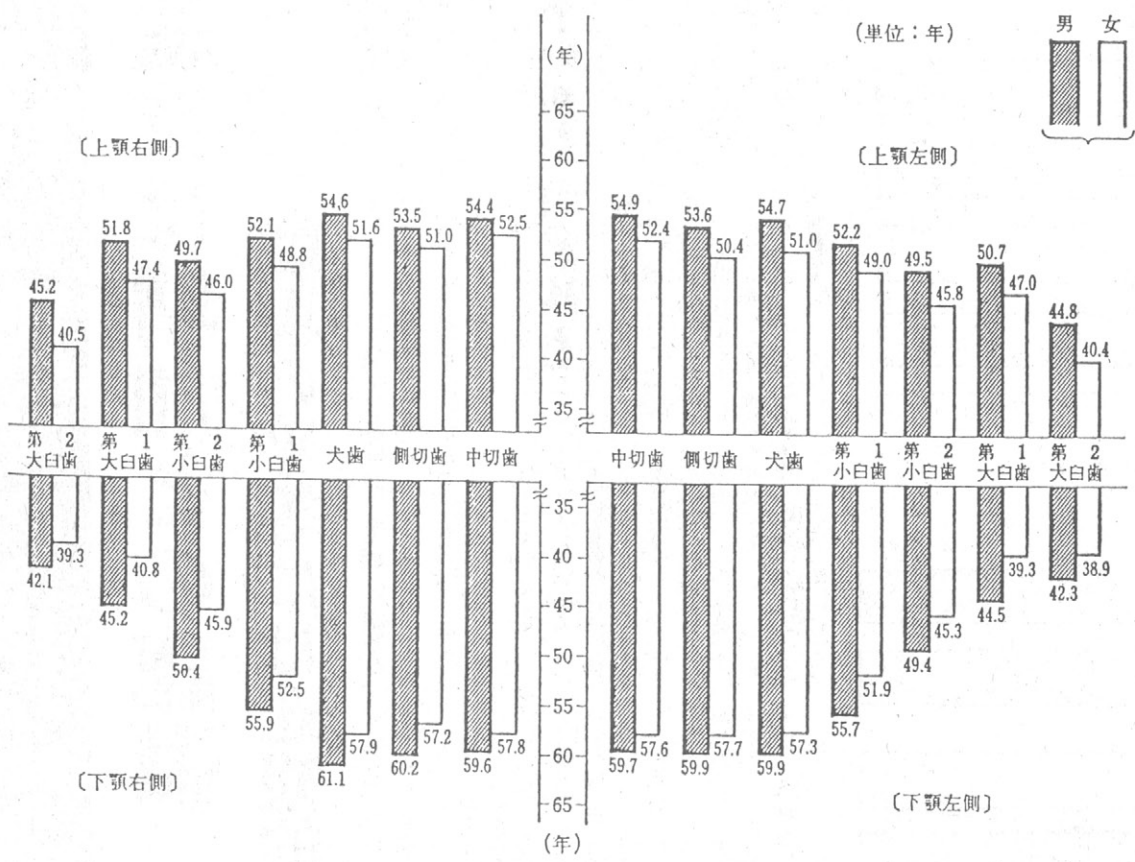
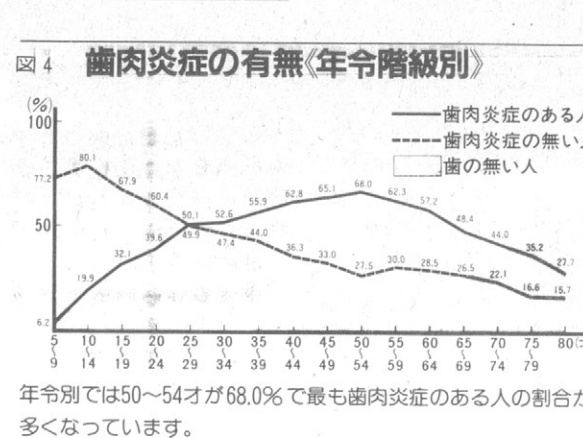
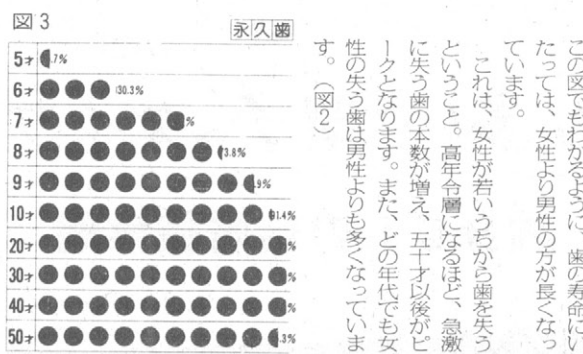
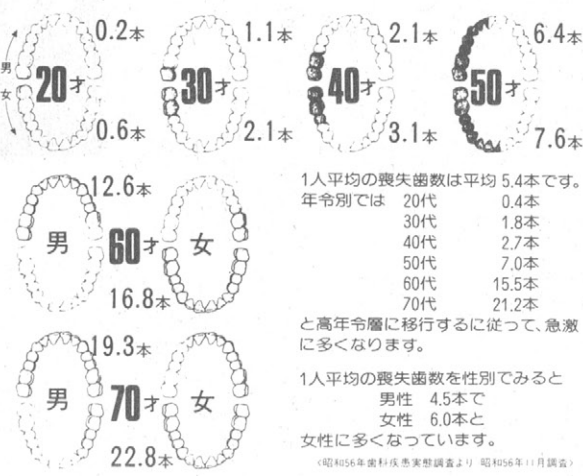


図2 昭和56年度の1人平均喪失歯数(永久歯)



女性の歯の方が短命

歯の平均寿命も伸びたけれど
一生自分の歯で食べられるように

歯の寿命

歯の寿命を延ばすには、歯の健康を維持することが大切です。歯の健康を維持するためには、毎日の歯磨きと定期的な歯科検診が重要です。また、歯の健康を維持するためには、健康的な食生活と適度な運動も大切です。

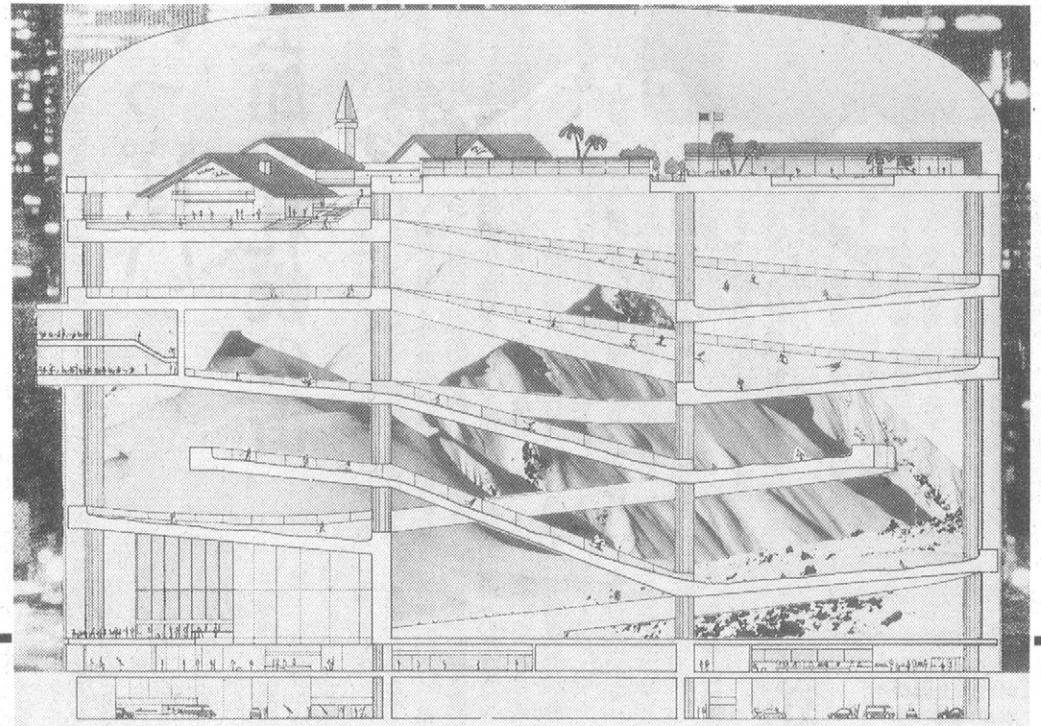
歯の健康を維持するためには、毎日の歯磨きと定期的な歯科検診が重要です。また、歯の健康を維持するためには、健康的な食生活と適度な運動も大切です。

歯の健康を維持するためには、毎日の歯磨きと定期的な歯科検診が重要です。また、歯の健康を維持するためには、健康的な食生活と適度な運動も大切です。

歯の健康を維持するためには、毎日の歯磨きと定期的な歯科検診が重要です。また、歯の健康を維持するためには、健康的な食生活と適度な運動も大切です。

世界に先がけて開発

屋内型人工スキー場 「アーバンスラローム」



都会人もオールシーズン楽しめる
「アーバンスラローム」は、都会の中心部に位置し、年間を通してスキーを楽しむことができます。

市内中心部のスキー場は、冬場限定の施設です。一方、「アーバンスラローム」は、年間を通してスキーを楽しむことができます。

市内中心部のスキー場は、冬場限定の施設です。一方、「アーバンスラローム」は、年間を通してスキーを楽しむことができます。

市内中心部のスキー場は、冬場限定の施設です。一方、「アーバンスラローム」は、年間を通してスキーを楽しむことができます。

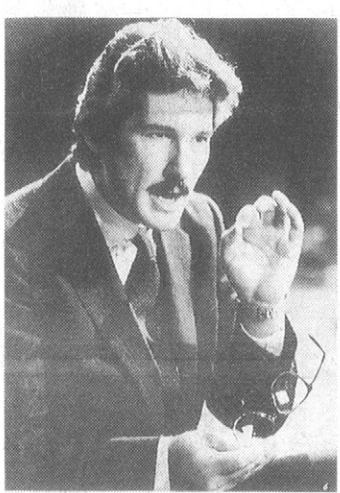
市内中心部のスキー場は、冬場限定の施設です。一方、「アーバンスラローム」は、年間を通してスキーを楽しむことができます。

市内中心部のスキー場は、冬場限定の施設です。一方、「アーバンスラローム」は、年間を通してスキーを楽しむことができます。

愛と野望の人生描く

アメリカ映画「キングの報酬」

試写室



男女の栄光と挫折

陰謀渦巻くメディアの世界

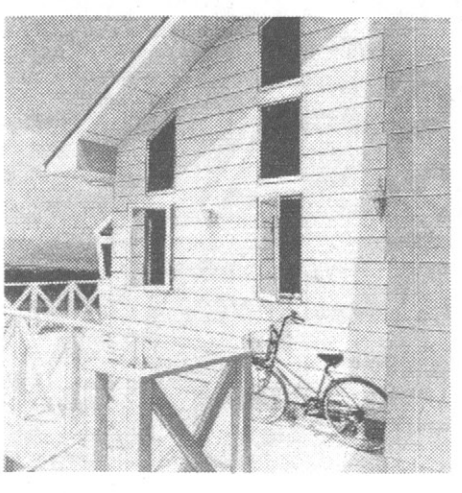
映画「キングの報酬」は、メディア業界の内幕を描いた作品です。主演の俳優は、この映画を通じて、メディア業界の栄光と挫折を表現しています。

KUBOTA

光のアーバン・グラフィティ。

美しい。新しい。都市のアクセント。いま、外装材はセラシティー。

鮮明サイドライン。都会派の気品を語ります。自由な明るさ、美しいテクスチャーで日々のくつろぎを包みセラシティー。細目のサイディングをていねいに張り重ね、仕上がり表情もいっそうやさしいセラシティー。シャープなサイドラインが、都会派の生活感性を鮮やかに伝えます。美観を損ねず、住まい全体に気品あふれる陰影を描きだします。



セラシティー

久保田鉄工株式会社 住宅機材事業本部 本社 〒556 大阪市浪速区敷津東一丁目2-47 ☎06-648-3758 東京本社 〒103 東京都中央区日本橋室町三丁目1-3 ☎03-245-3745

