

本紙は女性による平和と平等を推進します

回覽

発行所
(株)全国婦人新聞社
〒160 本社 東京都新宿区西新宿
3-7-28 幸幸西新宿ビル
電話 03 (343) 1846代表
振替口座 東京 172320
〒543 支社 大阪市天王寺区勝山通
2-202
電話 06 (771) 7415代表

全國婦人新聞

~~~~ご購読料~~~~  
**1年 3,000円**  
 (郵送料とも)  
 現金・切手・振替で前納  
 (月4回発行)  
 5日・10日・20日・30日

**毎日の暮らしに  
サンワをじょうずに  
ご利用ください** みなさまのお役に立つ **三和銀行**

東住吉区母と子の共励会総会開かる

東生良母、母子の共助会、日高孝幸等の昭和五十四年度第二十七回総会は五月十五日京都市の嵐山レストラン二階大ホールで開催された。当日は朝八時に東京区内部で分れてバス占に西八十人参加して日高孝幸を記念した合唱も伴。東吉野区席から川井隆雪雲、山本相模松葉ら出席された。南海電報社バスに乗った参加者一同一時降車東生良内を京都府へ上り出発した。前日の雨模様だったが、当日は晴天に恵まれて気は爽快、車内でも皆さなちも乗っ降りい、笑ひも各所見物するの、家城に到着。丁度の日高孝幸の墓参りであつた出来得ば見物考へてゐるが、一寸到り時鐘がおかれ行列通過のあとであり再びバスの人と知り自衛隊嵐山レストランに着くまで。

母子家庭にも夢を  
母と子の集いの家を設置

[illegible]

住吉区母と子の共励会総会風景（中央はあいさつする日高会長）

[illegible]

喜寿を迎えた65名

日高会長から記念品受領

[illegible][illegible]

来賓など多数参加

不吉な地城鎮会長は次のように  
を述べられた。

「ここは新緑の風が春季節に、  
高山の地で東江巨母と千の  
助功助徳の昭和十四年暮寒会  
に招き、限り一員であつた」

にけす。平素は一員の情さ  
で、相相互助の精神に基づき

生活安定福祉向上を目的に機会  
を見逃さず来たことは、これ一  
重に副会長長と始め役員の方  
々、会員の皆さまの方の努力の  
賜もであり、ここに心から敬意  
を表します。

最近の社会経済状況は複雑多  
化しており、会員の皆さまの方へ  
おかれましては副会長を中心し  
て役員の方々と共に、政因に関  
に助け合ふ。この求むる母子  
福祉向上、事務福祉推進のため  
て努力をお願いします。お願い  
申します。また本年めいまで、  
着意中忍耐の玄神宮に参拝し、  
七時過ぎに阪東区住区に着し  
全員解散した。

うすくち  
醸造

JAS

特級

|     |                               |
|-----|-------------------------------|
| 品名  | うすくちしょう油<br>脱脂加工大豆・小麦・米・塩・クサシ |
| 内容量 | 2L / 製造年月                     |

内製者 ヒガシマル醤油  
兵庫製瓶町市電町町

HIGASHIMARU SHOYU


社説

九、後進を教へ、指導すること  
組合わせの差は色々あるが、大  
分に仕事を細分化したものを、  
折に触れ機を見て自己記述させ  
ていくことがあり、また、そ  
れに関心があつた。

日  
ダイヤル自動  
化

# ベテランOLとは


ずか三三年の短期間で自己都合にも退職していくのが実体  
 嵐山でこのように盛念に巨萬を長  
 さんを中心として開催をいまた  
 二万成、嵐山に至るあり手。



の「新時代」が幕明け  
全国の電話がすべてダイヤル化さ  
れ、「新しい電話時代」が幕明け

[illegible]

只今ご紹介がありましたように、ここで出席の多市会議員をご紹介いたします。加藤市会議員、井出夫市会議員、いせごさいます。丁度皆さんの方へご挨拶をさせていただきます。それぞれ会議員五名、府会議員三名と選ばれて頂きまして心から御礼申し上げます。第一回の議員団の会議の時にも幹事事への定めのようにはいかないので、それぞれ職を引い



総会の議事進行をみつめる会員  
高会長、井出市会議員、加藤市  
会議員ら

大正一五年一月〇日、東京・  
京橋局にわが国初の自動交換機が  
導入され、京橋局取替の二九七一  
の加入者に初めてダイヤル式の自  
動電話機がついてから約半世紀。  
ここに全国約三、六〇万の加入  
者（電話機約四、八七〇萬で  
世界第〇位の電話すべがダイ  
ヤル式になり、「ダイヤル自動化  
一〇〇％」が達成された。

うすくちは心もち  
控えめにお使い  
くださるように…

ヒガ

\*醸造元>兵庫県電野市 ヒガシマル醤油

うすくちは心もち  
控えめに お使い  
くださるように...

東  
うすくち  
七ガシマル醤油

HIGASHIMARU SHOYU

うすくち 醸造

本醸造 醤油

東

ヒガシマル

JAS

特級

| 品名            | 内容量  |
|---------------|------|
| うすくちしょうゆ(本醸造) | 250g |
| 脱脂加工大豆・大豆・小麦  | 250g |

製造者 ヒガシマル醤油株式会社  
兵庫明電野市竜野町富子100-3

HIGASHIMARU SHOYU CO. LTD.

しあわせを運ぶ  
伝統のうすくち  
ヒガシマル

奥さまの手料理をいかすヒガシマル。味といい、色といい、さすが四百余年の伝統――

季節の味覚を囲んでのだんらん、食卓にしあわせがひろがります。いいお醤油の代表、ヒガシマルうすくちをお選びください。





# 新入学児童のお祝い会

主催 大阪市・(社)大阪市母と子の共励会



国際児童年を迎え

母と子を激励する趣旨で

雨にも、風にも負けず

大島大阪市長あいさつ

かまつてゐる。さういふ人になつて、しかもお前様と云ふの  
お母さま方も、「一應師範が代  
つたんだから」と。今日は「さ  
つぱら」な人のお親めの日す。  
どうか母さんへ二階に後援ま  
せし、お前様方の健康をどうも  
喜ぶ心から、お初甲あけましよ  
で、私のこゝろまでついても  
いた。

子は明るく  
健やかに……

大林会長あいさつ  
続に大林会長が次のよう  
お祝ひの言葉を述べられ、  
生のお母が涙ぐみ、そして「子  
衣を着たいことだ」と思はれ



飲農一博十

心と健康のかかわりあい

[illegible]

いのである。

第三の眼は「眼」よりこ  
とです。いろいろな道具も、古  
くなったらといって使われな  
くは、錆びてしまふ。人間の心  
身とはこの如きで、病弱の術  
師「不動薬師」という言葉が  
あるが、働かざれば、私  
達心身は荒れてしまふ。こ  
とに、中・青年の年代で、放つ  
ておと藥師（つまり衰えが急位）  
に進む者がある身体の「天部位」  
といふべきのは、「眼上三眼」  
すが、無味味に訴へるまで、故

なるところは心の部分支配  
の存在に在り——このこと  
ろが、中・需者の未来のほど  
とでありまふまいか。むしろ  
人それぞれ、人生いろいろ星  
霜を経て磨きたまふのが、本  
当に社会に役立つのは、中・高  
年の年代においてであるのです  
か。

（医学博士・名古屋大学教授・  
前広島県学芸会）

若い方から「眼」を「天部位」  
に地区ご投所へ働きかけに出  
張して下さると有りまして、大  
変うれしく思ひます。その上  
ご教育とお話をうけられました  
子寶に努力と頭を悩ませ思ふ訳  
でございます。大都市といつて  
大きな保健所もある条件は供  
さいは非情に他所へ通ひまふ  
便ひ掛けしております。何とい  
まふかは母様と打ち合ひたいの  
は供さいはお母さんなのでは  
何するともお母さんで、その意  
味をお聞き下さい。あなたさんが  
若い考案を持ててゐるとして  
又にお品物贈りがあり代表と  
て大正区の岩城孝幸さん（母）に  
岩城彌夫君（子）に野元民生局  
と大生食から受託された料理

[illegible]

おしゃれ白毛染も

# きれいに染まる

〈髪が多い人用〉

60+60

新発売

髪をいたわる白毛染

パオン  
トリートメント カラー

## 特長

- 1液、2液がそれぞれ60ml。タップリお使いいただけますので、おしゃれ白毛染もきれいに染まります。
- トリートメント成分の配合で、自然のつやとしなやかさを保ちます。
- 泡立てる必要のないクリーム式ですから、髪や頭皮にソフトな毛染めです。

7-G

自然な黒褐色

6-G

自然な褐色

5.5-G

濃いめの栗色

5-G

深みのある栗色

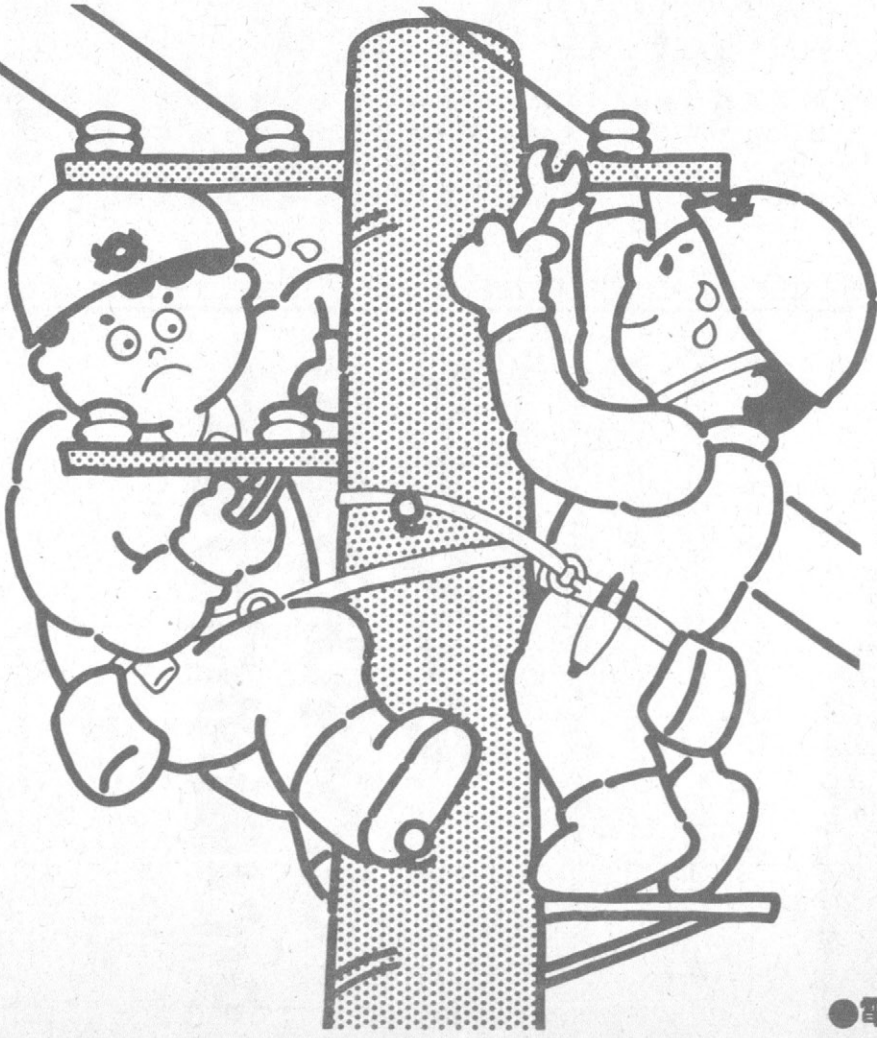
(各色¥800)

●薬局、化粧品店、デパートでお求めください。

この染毛料は「使用上の注意」をよく読んで正しくお使いください

山発産業株式会社

# 作業停電にご協力を



電気は発電所からご家庭まで  
たくさん設備によって送られ  
ています。安心して電気をお使い  
いただくために、これらの設備を  
点検し古くなった設備や容量の  
小さい機器を、電気のご使用量に  
あわせて取替しなければなりま  
せん。そのための工事を安全に行  
なうために停電が必要なのです。

停電は前もってお知らせいた  
します。たいへんご迷惑をおかけ  
することと存じますが、みなさま  
のご協力をお願いいたします。



●電気のご相談はお気軽にどうぞ

シャープは生活に個性を求めます

**SHARP**

いい場面がきたら裏表反転、

楽しさ2倍の **TV in TV**



18型カラー画面に野球を、モニク4.5型画面に相撲を……手に汗をかけるシーンは、バブルと反転。小さな画面が、一瞬に4.5型画面に入らなう。またTVInTVの登場で、テレビがぜんぜん面白くなりました。いいプログラムがめじろ押し。のゴールデンタイムには、魅力もひととき。

どらものクイマックスも見逃す心配がありません。しかもこのTVInTV、話題の音声を多重放送に接続端子に受信アダプター、スピーカー(別売)を接続すれば、ステレオの迫力や音楽の開放感が楽しめます。また、離れたところから表・裏番組の選局や、大画面が反転できる、便利な一発選局ダイレクト機能(別売)も付きます。

**18型カラーテレビ ミスターダブルエックス**  
**CT-1804X 標準価格 178,000円**  
 (テレビ台別売・アンテナ・工事費は別)

- 音声多重アンプター **AN-1A (別売) 29,800円**
- スピーカーボックス (2台1組) **AN-10SP (別売) 10,000円**
- 一見遠隔操作ドリモコン **RM-4 (別売) 19,800円**
- カメラユニット **IT-30J (別売) 56,000円**

お問い合わせは…〒545 大阪市阿倍野区長池町22番22号 電話(06)621-1221(大代表) シャープ株式会社 テレビ事業部・営業部