



# // 青年期 を悩む //

さわやか秋の味

ナシ園準備OK

まるで稀薄



# 全國婦人新聞回覽表

サークル内で回覧する折の捺印欄です

わたしたちは

金住典子氏

[illegible]

婦人の力で平和を

婦人国際平和自由連盟の総会

それは、現代にちかづいて死に対する恐怖の希薄化によって、テレビCM、漫画や映画で、射殺・製薬・薬心・情死・切腹・事故死……などがあらゆるところで、「ドラマが盛りだくさん」である。驚動的な、時には劇的な展開をたどるヒーローやヒロインは、習字の「刀」筆で、あるいは別のナンネルで、またよく異

が現れる一方で、子供たちの死への恐怖が薄らなっているとして「不気味な」テレビCMも

また今、中学生の間には、漫画・劇画を通じて「一種の恋愛」とそのテーマは「一位がセックスや愛、一位が死で、自分がそと取りまわすという」（漫画家、手塚治虫）。

大正から昭和にかけて、大学士

か、武尊が原因のな平和和世大典が奉じられた。

婦人国際和自由同盟（WFLP）国連（UN）日本赤十字会加盟の二〇〇日本人委員会（壮吉氏）の翌年国際総会が八月八日から五日まで東京・港區六本木の東京プリンスホテルで開催された。

政府の婦人閣指針、婦人代表三名のうち二名はスウェーデン、一時二時間だけ熱意に満ちた。

開会式には、海外七十二名の代表者、日本からは百十三名の代表者が出席した。

界建設をひきわたるこの機会、まず、広島の鐘の音聞かされた。

婦人手帳

の赤が鮮かである。

私の主張  
私の提



勝部三枝子

空回り省資源  
政府しつかり

はしているが頻繁になくて、形ばかりの「イコ」をたたく事はすまない。故に、空いているのが現状、思えるので今更な回収にも、電気とくなくゴム、鉄線などの再利用については、もっと真剣に考えなければならない。日本の豊で（消費生活評論家）

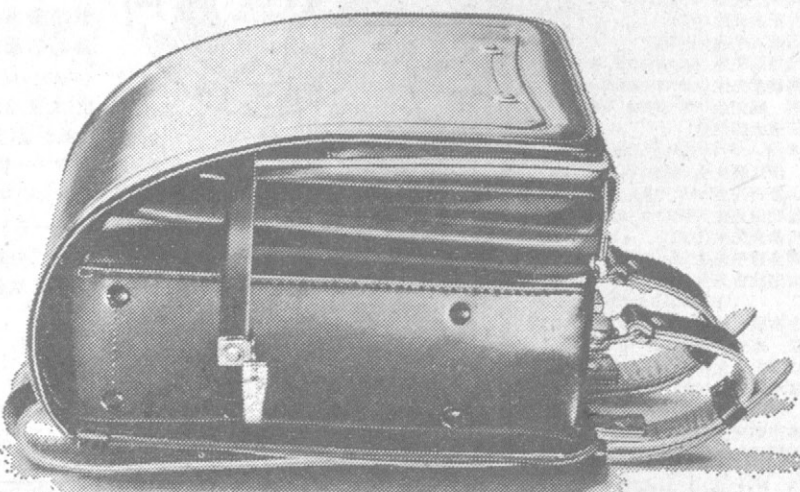
資源を大切にすると、再生材を使うというときは、行政が主導する必要がある。行政が主導するのを整備することによって、今後鉄線や向かいから出てくるものを問わないで、得られることは目に覚え

小中学生の自殺 (昭和50年)

いつ	どこで	だれが	どのように	な	ぜ
1. 6	大 阪 市	中3男 (15)	ガ ス	女友達との交際をやめ、進学勉強するよう親にしかられて	
1. 7	大 阪 市	中3男 (15)	ガ ス	受験勉強に疲れて	
1. 8	新潟・中頸城郡	小5女 (10)	首 づ り	冬休暇をなくして	
1. 27	東京・練馬区	小5女 (11)	首 づ り	引越し、転校を悩んだ?	
2. 7	埼玉・朝霞市	中3男 (13)	感 電	高校受験を苦にして	
2. 28	富 山 市	中3男 (15)	包丁で心臓を刺す	成績が下がり、志望校のことで父親と意見合点して	
3. 6	秋田・仙北郡	小6男 (12)	首 づ り	学校を休んだことを父にしかられて	
3. 8	大阪・門真市	小6男 (12)	首 づ り	私立中学の受験に失敗	
3. 10	新潟・五泉市	中3男 (15)	ガ ス	1年臓病で1年休学して	
3. 22	岐 阜 市	中2女 (14)	首 づ り	期末テストで一番から二番に下がったのを気にして	
3. 24	東京江戸川区	中3男 (15)	首 づ り	転校後失学、卒業できず……	
3. 26	福井・大野市	中3女 (15)	焼 身	高校合格したが、家庭科コースに入れたのを苦に	
3. 27	那 覇 市	中3女 (15)	首 づ り	高校入試に失敗、母親にしかられて	
3. 30	大 阪 市	小6男 (12)	首 づ り	進学勉強に疲れて	
4. 17	埼玉・浦和市	中2女 (13)	飛 降 り	転校して間もなく?	
4. 17	川 崎 市	中3男 (14)	ガ ス	「いやな友達がいると無断欠席」	
5. 19	埼玉・新塲市	中3女 (14)	ガ ス	「友だちが得意な」「ロベタ」とイロリーゼ	
5. 23	岩手・二戸郡	中2男 (13)	首 づ り	霊魂の存在を訴えたくて	
7. 10	神奈川・茅ヶ崎市	中3女 (14)	首 づ り	病気で期末テスト受けられず「勉強に疲れた」と遺書	
7. 17	東京・小平市	中1男 (12)	飛 降 り	不 明	
8. 17	千葉・松戸市	中3女 (14)	首 づ り	男 (19) と同棲し民泊で自殺	
8. 30	東京・立川市	中3女 (15)	ガ ス	母の死にショックを受けて	
8. 30	新潟・岩船郡	中1男 (12)	首 づ り	夏休みの宿題で父親にしかられて	
9. 2	高知・幡多郡	中3男 (15)	農薬を注目	卒業生に集団リンチを受けた翌日	
10. 21	大 阪・池田市	中2女 (14)	ガ ス	「勉強をうしろ進めていいかわからない」と遺書	
10. 30	兵庫・西宮市	中3男 (14)	首 づ り	他人の自転車に乗っていて捕縛された	
12. 3	千葉・船橋市	小4女 (10)	首 づ り	弟とケンカ、母親にしかられて	
12. 8	神奈川・藤沢市	小6男 (12)	首 づ り	学校に行くのがイヤ?	
12. 15	名古屋市中区	中3男 (15)	ガ ス	成績が思うように伸びず……	
12. 25	新潟・長岡市	中3男 (15)	首 づ り	「勉強が嫌い」といって休学して	

## 家計を考える

「教育費」と  
「教育資金」は  
違います。



ご入学、ご進学おめでとうございます。  
でも、教育にかかるお金もそれなりにあがって  
きて、たいへんですね。  
ところで、家計の中ではひと口に教育関連費  
として扱われますが、「教育費」と「教育資金」  
は区別して考えましょう。  
教育費とは、PTA会費や学用品、いろんな  
月謝など毎月の決まった出費のことで、だい  
たいの予測もつ、管理もしやすいもの。よく考え  
ないといけないのは、入学金など入学時に  
まとめて支払う教育資金のほうです。

なにして、3年後・6年後のことなのでスタートをいつ先にのびしがち。

しかも、その時になると思ったより金額があがっているのがふつうです。(入学時にかかるお金を国立大学の場合でも、この10年間で約10倍。当時はとても予想もできなかった数字です)

目標を高めに設定しておい、これが教育資金積み立てのポイントといえましょう。

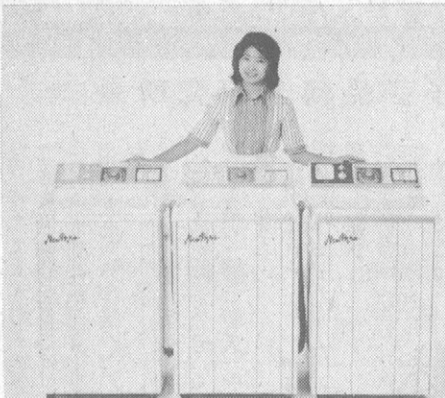
皆様の  **富士銀行**







## 新製品紹介



「洋機セス」  
ニユーミセス  
創業・周年・推選店  
織姫品の類が多なて  
り。洗濯・アイロンを  
ばならなて。その要  
望に反たての言。  
まず、台での三税が先  
せる。  
①全自動コース（洗々々す  
すきも服ま）  
②半自動コース（洗々々す  
すきまで、シをづつ々々な  
す）  
③洗のみのコース（使用  
の便利可能）  
④三の基本（アイ外も）  
例は、すきき、脱水「脱  
る」は、かたてにこな  
る。ほかに、ち付持ある  
▽標準重量（全自動一丁  
が九八の重機）タナ



細いには流す。手むの  
所が備に在る。  
②和紙・特殊加工を施し、  
あり、紙は思ふない。スミ、  
念に止めぬものOK。  
③煙知り（墨）は公的な  
な処理さる。使用は水本  
する。そのまゝ簡単にセツ  
替はたは。

三〇枚より三二×三〇で、標  
小売価格三〇〇。デパート



お水の流れや、一足早い涼風の模様まで美しく表す夏の着物の美。

容

夏は、夜の涼の別があまらぬ季節に、はきり大に着物を着よう。

ＴＰにあらわて、小紋を着て、涼やかなゆかりだのかわたしたうき道すがす。薄ぼけは、見苦しい着すべし。

夏の暑さからぞ、要点えて、きつて着ましよう。神様をひりと誘致せよう。

◎白地の着や、反対に紺や藍色の着物夏の白、夏の風通ひの参考としておくとよいよう。

◎白や、はなや着物やなくみせには、白や紺や赤や物を、色どりの効果的す。

レナなどの薄ぼけした着物を、木下は、白や、

# 暮の実験室

小さな心づかいが  
大きなエネルギー

の暮

【照明】 マ手まぬ消す  
もっとも大きな分はツク光が、  
ちよこ一部屋を出るとき、手ま  
めに消のが上手な使い方のコッ  
四〇ワの白熱電球を毎日一時間手  
まめに消すと、月二・二ニギア  
ワ一の節約になる。

▽経済的ほけ、光灯  
はいわゆる白熱灯より省落的。  
三〇〇ワのひかり二二〇ワの白  
熱灯の明るさは同だが、電気の  
つるいだ今九円半を出しにへく  
て、反対に白熱灯くらへ暖か、  
面がある。昼間、会社で白光灯  
の下ですごす主主に、せめて家  
庭では、つげ放にするさといふ  
場合は、雙付のアラケットやタウ  
ンライトなどを使用する。

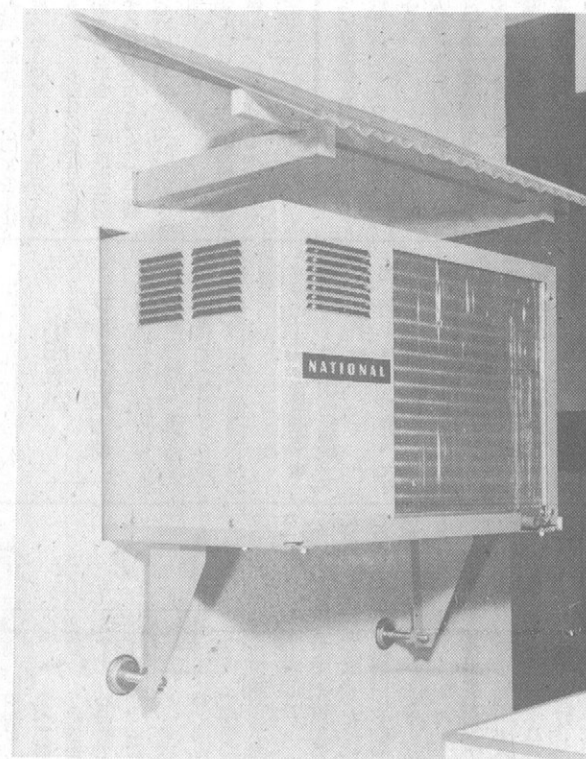
一 窓を照明にり目的によつて  
照明を手える方法も、多効率は  
落ちるが、白熱灯よりも必要が  
色を出すけい光灯を使つても二つ  
五・一〇ワの電が流れいる。

【テレビ】  
家庭用電気製品の電氣消費量  
ナパルのはテレビ。テレビも照  
明と同様、つけ放にしながも  
の。昔々は聞けたがりの仕事  
をするときは二十四才下。カラ  
ーテレビを一日一時間消すと、月  
に四・二キアワ、約八廿五の節約  
になる。

器關像式のテレビには、併に  
物盛置には箱(○)や紗(○)と  
やの透ける薄物をまとうと既統  
は、奥深し日本の生活習慣を残  
していらえとも大切にしたい。  
またセブスになると真冬でも  
和服で外出という機会も多くなり  
ます。蒸し暑い夏の着物姿をすっ  
きりと涼し気にさせるのボーイ  
ントを着たいと申しませう。

夏  
の  
和  
服  
…

すつきり涼しげに  
身ごなしの演出も



部屋の大きさに合わせて、  
 せまい部屋に大きなアンティークを  
 置くなどして、下地をなく、目のなかに  
 よくない部屋に合った大きな  
 テーブルを選ぶと、お部屋の  
 安は四、五畳、〇型、一四  
 六畳、四型、一八型、八畳  
 一六型、〇型、一〇畳、一九  
 二〇型。  
 ルームクラー）  
 平均消費量は五雷だが、夕

腰をつかしくささば、ハッ  
 する夏にさらばは風情し  
 う。  
 〇着を着たとき動作の演出  
 も気づけよう。  
 〇着を着たとき、身体をゆ  
 動させ、手をえたり、そのさ  
 いのこが、和装には、

切ではないですか。  
 〇着物をきたときのメイクは、  
 できる限り自然。  
 汗で濡れやすいので、下地をき  
 たら整え、補正色のクリ  
 ンを使って肌の透明感を出し、肌  
 色に近い夏用の腮紅ファンデシ  
 ンで仕上げる。

ほぼ紺のシャドウは霧の色に合  
 わせ、薄く。  
 ポイントは口と。レッド系の口  
 紅を塗って寒色系の着物姿にマッ  
 チさせよう。  
 〇最後は髪形。えり足を美し  
 く見せるため、髪の長いはアップ  
 に短が小さいすずきりまとめる

女性ばかり十分集まって、  
 絵の発表会が、八月二十日か

（カネホ化粧品資料より）

女の油絵展

A black and white photograph of a building, likely a museum or gallery. The building has a modern, angular design with a prominent horizontal line. A sign with the letters 'NAT' is visible on the right side. The building is surrounded by trees and foliage.

試字案



さながら二国連  
勇氣、愛情として理解

[illegible]

**売場**

### 和紙・形展

伝統的すずき和紙の風情を紙彫にがせた、勲の紙彫で有名な大田石田主三氏の国産古作品展、八月二十六日から三十一日まで、東京・本郷東急百貨店日建館でひらいて、七日まで同。

### 個展

パリで活躍する俳句家、小田田昌高の、八月二十一日まで、東京・新小田田昌高展

### 灯台会書道展

書の展示が、東京・新宿区立美術館八月二十一日から三十一日まで同。

### 個展

パリで活躍する俳句家、小田田昌高の、八月二十一日まで、東京・新小田田昌高展

### 和紙・形展

伝統的すずき和紙の風情を紙彫にがせた、勲の紙彫で有名な大田石田主三氏の国産古作品展、八月二十六日から三十一日まで、東京・本郷東急百貨店日建館でひらいて、七日まで同。

### 個展

パリで活躍する俳句家、小田田昌高の、八月二十一日まで、東京・新小田田昌高展

朝型・夜型に分離人  
 当今みそ汁考  
 気ばん回の兆も

敬愛の日は、ルベをアペアで  
プレゼントされ、  
アネサリルベ。(写真左)  
ルベの周囲に文字がタイ  
プされている。ルベがサイ  
が特ダレンはカラウ勲章事  
二、五、五、チェンの長は七  
六、おねんは十八  
携持ルベ。(写真右)は五  
高のラッパ、レン、倍

バが着て、みそ汁を  
起きながら、ひとふり  
だが、「おやうの味な  
な実があり、テレビ  
シヤでもよくある  
世に好まれる  
そのまじしい、全体的  
は朝にみそ汁を  
に知って、夕暮れ

「朝型・夜型に分離人  
当みそ汁考  
気ばん回の兆も

「朝型・夜型」とは「生活十  
を分ける」を意味する。二代は  
の生活、夜食は十  
の生活が、若し若い男、  
いよう、若し若い男、

「夕型」、年齢進行つづれ  
「朝型」に  
夕型に汁をつけない  
食は、すまじやへる、平均  
これが「夕型」  
食生活の進化といふも  
シヤ」は若しやを定着  
ていわれている。い  
汁である。

「夕型」の人は、若しやを  
香がないと嫌がる。ある  
十の汁をついたが、一  
夕型を汁をついたのは若しや男  
汁供も大へいおじい  
やんお父さんが七十年代  
にこの汁である。

汁つきの汁は、年齢  
高に比例して、四、五、  
九歳の汁の手数は大  
自らは「夕型」の汁の  
自らは、昨今つづれ  
の、夕型の汁が  
夕型の汁が

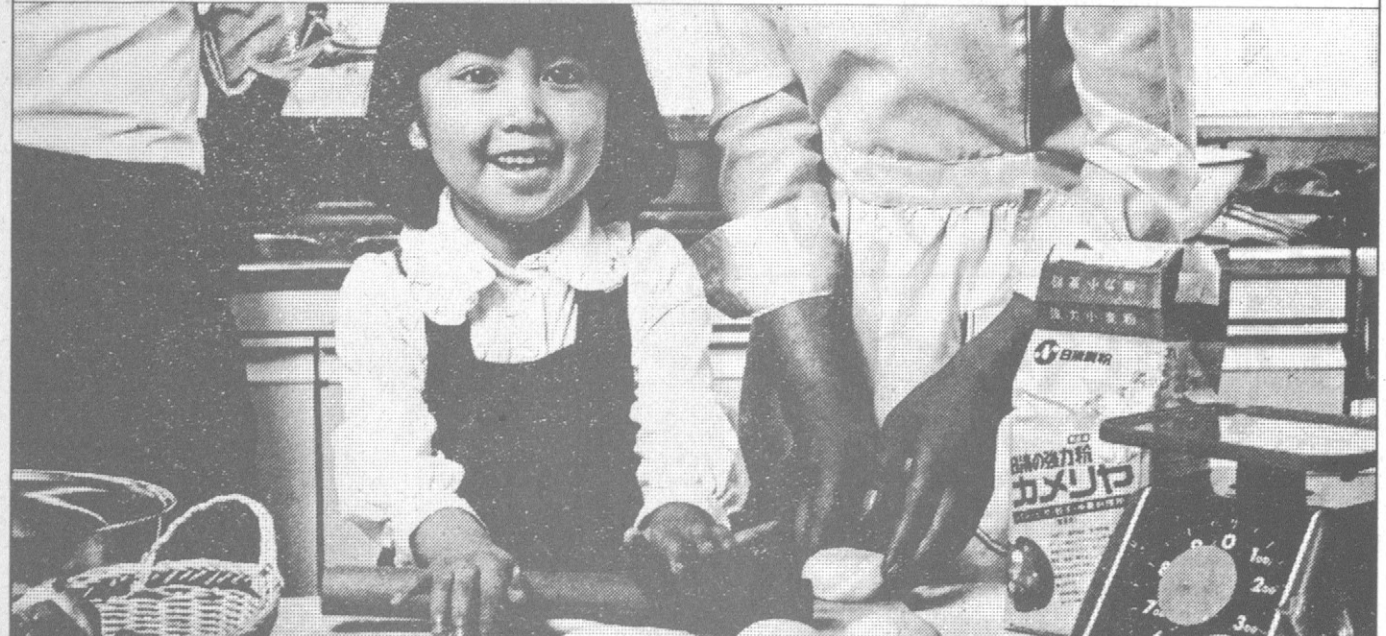
汁つきの汁をついた汁は、  
ほの汁で、特二、三歳  
に多いだが、即座は水  
の湯につけられた。

「夕型」は「夕型」  
田崎、今までの汁は、  
い、夕型は後の汁の  
とい。全味工業同業組  
連合会、二歳以上  
汁が対象に調製さ

（小田急百貨店館二階  
街角「乳品部」

便職、食品として注目され  
つづれ「乳品部」

日曜日はパンづくり



いつもの日曜日より、ちょっと早起きしてパンづくりなんていか  
がてすか。たのしいですよ。台の上に生地を叩きつけるのは、パパの  
仕事。約150回、10〜15分も叩きつければ、ちょっとした運動にもなり、  
てきあがったパンもいっそうおいしいというもの。叩きつけたパン  
生地は、約1時間、30℃位の暖かいところで醗酵させてから、いよいよ  
形づくり。パパはダイナミックに、ママはカッコよく、そして、お子  
さんは可愛らしく。あとはオープンで仕上げます。待ちどおしい焼き  
あがり。わが家で作った、焼きたてのパンのおいしさは格別です。  
それにとっても経済的です。



For Beautiful Human Life

この看板のあるカネボウチェーン店・有名百貨店でお買いもとめください  
 ●カネボウ・ベルの会にお入りください

カネボウ化粧品

# メイヤングスベリア>小ジワを防ぐブルーの栄養クリーム。

クリーム(35g)……¥4,000

ブルーの栄養クリームは、お肌になじむ、さっぱりタイプ。  
 メイヤングスベリア>は、小ジワを防いで、張りのあるお肌にととのえるのが大きな特長。とくに栄養クリームは、さっぱりした感触で、のびがよく、お肌にしっとりなじみます。

忙がしくても、夜の3分間、目じりと頬と首すじに……  
 ゆったりした気分で、息ながく、とくに小ジワのでやすい目じりと頬と首すじはいたわりながら……これがメイヤングスベリア>の上手な使い方です。さあ、今夜からはじめましょう。

メイヤングスベリア>  
 (スベリア>)

美しきヒューマンライフをめざす  
 カネボウ化粧品