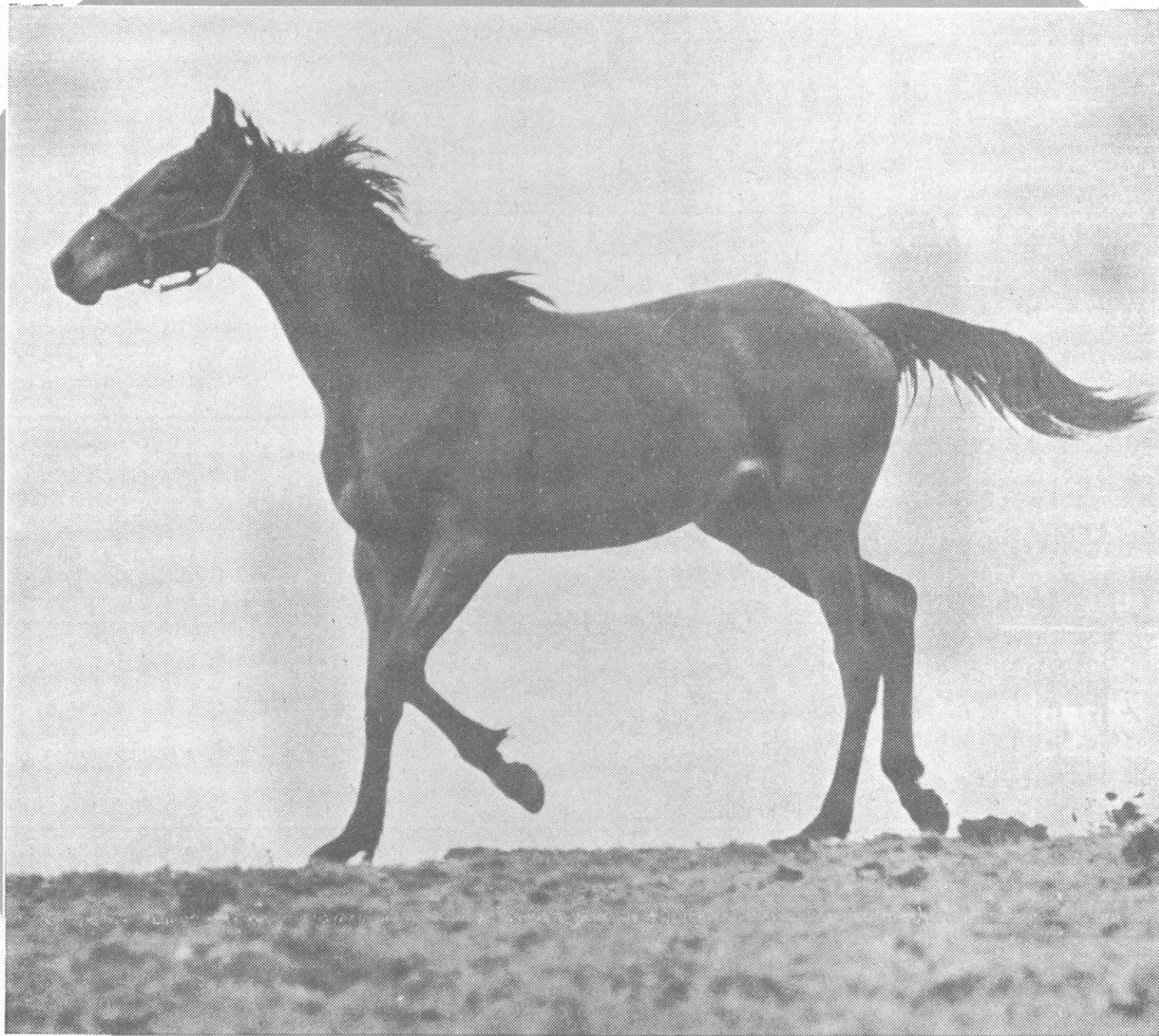


賀 春



全国婦人新聞

発行所
全国婦人新聞社
本社 東京都新宿区西新宿
3-7-28宝幸西新宿ビル
電話 03 (343) 1846代
銀座口座東京 1723

大阪本社 大阪市 天王寺区
勝山通二丁目346
電話 06 (771) 7415 号
1部85円

ご購読料

1年 3,000円
(郵送料とも)

◎現金・切手・振替
で前納

本紙は女性による平和
と平等を推進します

全国婦人新聞回覧表

サークル内で回覧する折の捺印欄です

春 駒

むらさきゆう

天にとどけ
春駒のいななき
初春の光のなかで
新しい年をことごと
そのおたけ

春駒の
雄雄しくも
け高いすがたに
わたしたちは
希望をかける

走れ 駒よ
野を山を
わたしたちの
夢をその背に
ひずめの音も高く 高く

金運をはこんで、縁起よし。〈協和の大吉積立〉

1回1口3万円。100万円の積立預金です。
お客さまのご都合にあわせて、余裕があれば何口でも自由に積立てられます。何を
するにも100万円、目安は3年。スピードの
ある積立が一気に金運をはこんでいきます。

100万円目標



協和
大吉積立預金

定額式3年コース 毎月 30,000円

口座番号 3/23456

協和太郎 様

協和銀行

積立預金入金票



¥30,000

見 本

協和銀行

縁起よい大黒様があなたの通帳に。

1枚、2枚、積立ごとに、縁起のよい大黒様のシ
ールがあなたの通帳にはられます。1回、2回、
大黒様がふえるとおカネもふえる、気分上々の
〈協和の大吉〉。さあ思い立ったが吉日です。

思い立ったが〈大吉〉

協和大吉積立預金

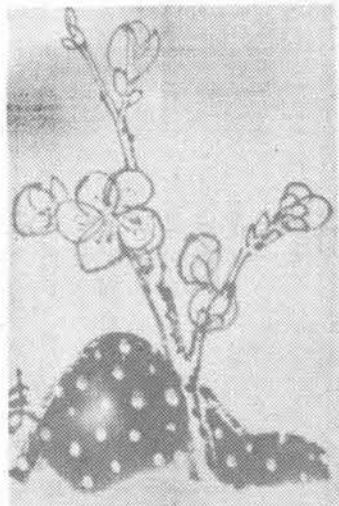


協和銀行

新登場

お健やかに新春を迎えられた

天皇御一家



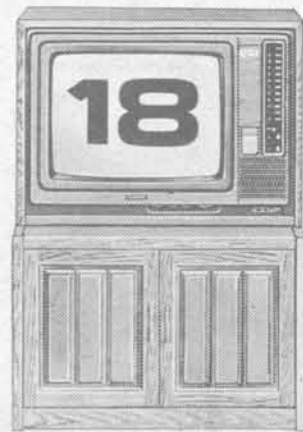
あけましておめでとうございます

TOSHIBA



近づく21世紀。
東芝は「技術」について考えます

21世紀の世界。そこでは科学技術はよりいっそう進み、想像もつかない目覚ましい発展を遂げているかも知れません。しかし、技術は本来、私たちの身近な生活を豊かに潤すためのもの。科学を日々の暮らしに役立てる...それが技術の正しい意味ではないでしょうか。多様化する世の中のニーズをいち早く先取りして、一つ一つの製品に具体化する。そうした製品づくりを通じて豊かな社会づくりを目指したい。この東芝の信念は、こども、21世紀を迎えたときも変わることはありません。



瞬間凍結の
ぽっちりセンサ
●VHFもUHFもワンタッチで選局 ●12局プリ
セット方式 ●チャンネルロックつき ●ワイヤレスリモ
コン (TRK-201:14,000円別売) が使えます。
18T-387E 価格149,000円 (消費税別)
東芝カラーテレビ
ブラックストライプ

女性の地位向上に連帯を深めよう

婦人リーダー 78年の抱負

心強い女性の進歩



前橋市立女子大学
藤田 とき

お金の政治を排す



日本労働組合総連合会
紀平 節子

さびしい力を合せ



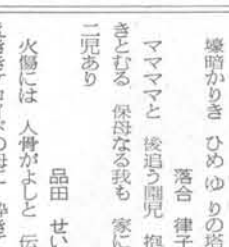
日本労働組合総連合会
山本 あや

専門職として自立



日本看護協会
小島 ユキエ

新年御題「母」



読者 千葉 利子

国際化の波に対応



日本経済団体連合会
廣瀬 勝代

伝統を今日の感覚で



日本経済団体連合会
相馬 雪香

全世界の婦人と手を



会長 小林 ツ子

来るべき春を信じ



生野 フミ

まず知ることから



安藤 はづえ

紙面の充実に情熱



1978年
お正月
お正月
お正月

年頭にあたって

全国婦人新聞社長
柴田 多喜

SONY

ビデオの技術の違いはカセットの差
小さくて経済的な、ソニー。



ビデオづくり19年
量産経験と実績
見逃せない番組を
そっくりと楽し
む...ビデオは、生
活のワケを大い
に広げます。日本
で初めて
ビデオを完成し、さらにカセットシステム化を遂げ
たソニー、誰にでも楽しめるホームビデオを可能にした背
景には、ソニービデオ技術19年の蓄積が隠れています。

カセットに差、高密度録画方式(カラーアジマス録画方式)
1973年、ソニーは独自の技術で高密度録画方式(カラ
ーアジマス録画方式)を開発し、ビデオカセットに画期的な方
向を打ちました。いままで記録されなかったテープの
余白部分にも、すばやく高密度に記録し、しかも鮮明で
安定したカラー録画ができるという方式です。これにより
ビデオの録画容量は、一巻に文庫本サイズまで
縮小され、コンパクトなホームビデオが可能となりまし
た。10巻、15巻と楽しいカセットが増えるにつれ、あとと
大きなスペースの差、価格の差となって現れます。より

いビデオ選びの、大きな目安としてお役立てください。
使いやすさに徹した、充実設計のかずかず
●録画も再生もワンタッチ操作、だれにでも使える簡単さ
●電子制御による電子タイマー内蔵、時刻合わせも簡単
●テレビを見ながら真書き録画できるチューナー内蔵
●一時停止もできるポーズボタン、しかも約3分で自動解除
●巻き戻し中、見たいところを自動ストップ、メモリーズイッ
●ビデオカメラで撮影も楽しめるカメラ接続端子つき
●ビデオビデオ自動切換、自動停止など数々のオート機構
●いまお使いの、どのテレビにも簡単にすぐつなげます。

話題のビデオから、いま買えるビデオへ。

〈新発売〉
¥228,000
(電子タイマー内蔵・RFユニット付)

小さいカセット 技術の差
ベータマックス
2時間ビデオデッキ SL-8500

市川清枝さん

岡本花子さん

加藤芳枝さん

野澤サチ子さん

森 秀子さん

市川清枝さん(市長)

岡本花子さん(市長)

加藤芳枝さん(市長)

野澤サチ子さん(市長)

森 秀子さん(市長)

学びの出発

三井教養 セミナー 山崎明子さんが講演

山崎明子さんは、昭和52年、東京大学文学部で文学士号を取得。その後、同大学で助教授として勤務。昭和53年、東京大学文学部で文学博士号を取得。現在は、同大学で教授として勤務。

婦人も進んで政治に加わろう

婦人は「全日制市民」

地方政治にいちばん密接

市川清枝さん(市長)

岡本花子さん(市長)

加藤芳枝さん(市長)

野澤サチ子さん(市長)

森 秀子さん(市長)

学びの出発

山崎明子さんが講演

山崎明子さんは、昭和52年、東京大学文学部で文学士号を取得。その後、同大学で助教授として勤務。昭和53年、東京大学文学部で文学博士号を取得。現在は、同大学で教授として勤務。

地域と密着した「生きた勉強」

目黒区の「主婦大学講座」

目黒区は、昭和52年、目黒区民会館で「主婦大学講座」を開催。この講座は、主婦の生活に密着した「生きた勉強」を目的として開催された。講座の内容は、地域の歴史、文化、自然などについてのもので、主婦の生活に密着したものである。

職場に足をしっかり 緑に生涯の夢かけて

山崎明子さんが講演

山崎明子さんは、昭和52年、東京大学文学部で文学士号を取得。その後、同大学で助教授として勤務。昭和53年、東京大学文学部で文学博士号を取得。現在は、同大学で教授として勤務。

五六十歳代が熱心 公害地の母の会と交流

目黒区は、昭和52年、目黒区民会館で「公害地の母の会」を開催。この会は、公害地の母の生活に密着した「生きた勉強」を目的として開催された。会の内容は、公害地の歴史、文化、自然などについてのもので、公害地の母の生活に密着したものである。

森本哲郎

森本哲郎は、昭和52年、東京大学文学部で文学士号を取得。その後、同大学で助教授として勤務。昭和53年、東京大学文学部で文学博士号を取得。現在は、同大学で教授として勤務。

お天気なんか関係なし 2枚いちどに乾かせます。

三菱電機

お天気なんか関係なし 2枚いちどに乾かせます。三菱電機の乾燥機は、お天気に関係なく、2枚いちどに乾かせます。乾燥機は、お天気に関係なく、2枚いちどに乾かせます。

内職から就業へ 考えさせた婦人技能展

内職から就業へ 考えさせた婦人技能展。この展覧会は、婦人の技能を展示し、就業への道を示すことを目的として開催された。展覧会の内容は、婦人の技能を展示し、就業への道を示すものである。

楽しい暮らしに役立つ、確かな品で おいしさづくりの お手伝いをいたします。

いま・ひろがる・味の世界 KIKKOMAN WORLD

いま・ひろがる・味の世界 KIKKOMAN WORLD。この世界は、味の世界をひろげる世界です。味の世界をひろげる世界は、味の世界をひろげる世界です。

元気な小麦がビスケットになった。

LOTTE

MOTHER

ロッテマザービスケット



Three boxes of Lotte Mother biscuits are shown, angled towards the right. From left to right: 1. Original: White box with a large circular window showing a biscuit. Text includes 'LOTTE MOTHER BISCUITS' and '100% WHEAT FLOUR'. 2. Chocolate: White box with 'LOTTE CHOCOCO CHOCOLATE BISCUITS' printed on it. 3. Oreo: White box with 'LOTTE MOTHER OREO BISCUITS' printed on it. Each box features the Lotte logo and a circular window showing the biscuit.

